




TECHNISCHE DATEN UND INFORMATIONEN

MHL350D FQC
SCHROTT-RECYCLINGMASCHINE MIT QUICK CONNECT




-  148 kW
-  32 t - 37,5 t
-  bis 16 m



TECHNISCHE DATEN MHL350 D/MHL350 D FQC



 DIENSTGEWICHT OHNE ANBAU	MHL350 D FQC
32 t - 35,5 t	31,4 - 37,5 t

DIESELMOTOR

HERSTELLER UND TYP	Deutz TCD 2013 L06 2V
BAUART	6-Zylinder-Reihenmotor
STEUERUNG	EMR III
ARBEITSVERFAHREN	4-Takt-Diesel, Common-Rail-Direkteinspritzung, Turbolader mit Ladeluftkühlung
MOTORLEISTUNG	148 kW
NENNDREHZAHL	2000 min ⁻¹
HUBRAUM	7,2 l
KÜHLSYSTEM	Wasser-, Ladeluftkühlung mit temperaturgeregelter Lüfterdrehzahl
ABGASNORM	COM III und EPA Tier III
LUFTFILTERAUSFÜHRUNG	Zweistufenfilter mit Sicherheitsventil
NUTZBARES TANKVOLUMEN	383 l

ELEKTRISCHE ANLAGE

BETRIEBSSPANNUNG	24 V
BATTERIE	2 x 12 V / 100 Ah / 760 A (nach EN)
BELEUCHTUNGSANLAGE	1 x H3-Scheinwerfer am Oberwagen, 1 x H3-Scheinwerfer am Kabinenboden, Heckbegrenzungs und Blinkerleuchten
OPTION	13 kW oder 20 kW Gleichstromgenerator mit Steuerung, direkt über Keilriemen vom Dieselmotor angetrieben

FAHRANTRIEB

	Hydrostatischer Fahrtrieb über stufenlos geregelten Axialkolbenmotor mit direkt angebaute Fahrbremsventil, 2-Gang-Schaltgetriebe, Allradantrieb
FAHRGESCHWINDIGKEIT 1. GANG	max. 5 km/h
FAHRGESCHWINDIGKEIT 2. GANG	max. 20 km/h
STEIFÄHIGKEIT	max. 45%
WENDERADIUS	8,7 m

SCHWENKANTRIEB

DREHKRANZ	Innenverzahnter, doppelreih. Kugeldrehkranz
ANTRIEB	3-stufiges Planetengetriebe mit integrierter Lamellenbremse
OBERWAGENDREHZAHL	0 - 6 min ⁻¹ stufenlos
SCHWENKBREMSE	elektrisch betätigt
MAX. SCHWENKMOMENT	78 kNm

UNTERWAGEN

VORDERACHSE	Planetentriebachse mit integrierter Trommelbremse, starr gelagert, max. Lenkeinschlag 27°
HINTERACHSE	Planetentriebachse mit integrierter Trommelbremse, pendelnd gelagert mit zuschaltbarer Pendelblockierung
ABSTÜTZUNG	4-Punkt-Abstützung
BEREIFUNG	Vollgummi Elastik 8-fach 12.00 - 20

BREMSEN

BETRIEBSBREMSE	Hydraulisch betätigtes Einkreisbremssystem auf alle vier Radpaare wirkend
FESTSTELLBREMSE	Elektrisch betätigte Scheibenbremse am Fahrgetriebe auf beide Achsen wirkend

HYDRAULISCHE ANLAGE

LINDE-Mobilhydraulik mit Grenzlastregelung und kraftstoffsparender Bedarfsstromregulierung. Separater Ölkühler, temperaturgeregelte Lüfterdrehzahl.

HYDRAULIKÖLFILTER	Im Öltank integrierte Filterelemente mit Wartungsintervall 3000 Bh. Zentralschmieranlage
MAX. FÖRDERMENGEN	2 x 320 l/min
MAX. ARBEITSDRUCK	320/ 360 bar
HYDRAULIKÖLTANK	359 l nutzbares Tankvolumen

FAHRERKABINE

Elastisch gelagert, hydraulisch stufenlos hochfahrbar bis auf eine Sichthöhe von 5,60 m, schallgedämmt, wärmeschutzverglaste Panoramafenster für beste Rundumsicht, Frontscheibe mit Rolljalousie unter das Kabinendach einschiebbar, Sichtfenster am Kabinendach, Schiebescheibe in Kabinentür, Lenksäule neigbar und höhenverstellbar.

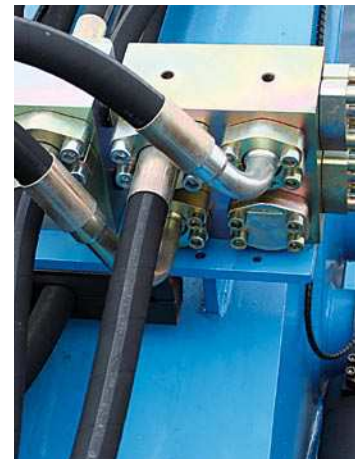
HEIZUNG	Warmwasserheizung mit stufenloser Temperatureinstellung und 3-stufigem Gebläse, 4 einstellbare Defrosterdüsen
FAHRERSITZ	Luftgefederter Komfortsitz mit integrierter Kopfstütze, Sicherheitsgurt und Lendenwirbelstütze, auf Wunsch Sitzheizung mit integrierter Klimafunktion. Er ermöglicht ein ermüdungsfreies Arbeiten durch universelle Verstellmöglichkeiten der Sitzposition, der Sitzneigung sowie der Anordnung des Sitzpolsters zu den Armstützen und Vorsteuergeräten.
ÜBERWACHUNG	Ergonomisch angeordnete, blendfreie Instrumentierung, Funktionsmonitor, automatische Überwachung, Warnung und Speicherung von abweichenden Betriebszuständen wie zum Beispiel Filterdrucküberwachung mit Warnanzeige und Abschaltung der Vorsteuerung, Warnung bzw. Abschaltung der Vorsteuerung bei Überschreitung der Hydrauliköltemperatur-Grenzwerte. Diagnosemöglichkeit der einzelnen Sensoren über das Multifunktionsdisplay.
KLIMAAANLAGE	Klimaautomatik
SCHALLLEISTUNGSPEGEL	(garantiert) nach Richtlinie 2000/14 EG $L_{w(A)} = 102 \text{ dB(A)}$ erforderlich gemäß 2000/14 EG = 104 dB(A)

SICHERHEITSEINRICHTUNGEN

Für den Hebezeugeinsatz gemäß EN 474-5.
 Nahbereichsabschaltung zum Schutz der Kabine.


BEHÖRDLICHE ABNAHME

Zertifizierung nach CE-Richtlinien.





AUSSTATTUNG MHL350 D/MHL350 D FQC




 MOTOR	SERIE	OPTION
Abgasturbolader	●	
Ladeluftkühlung	●	
Elektronische Direkteinspritzung/ Common Rail	●	
Leerlaufautomatik	●	
Motorvorwärmung		●
Motor-Diagnose-Schnittstelle	●	
Temperaturgeregelter Lüfterantrieb	●	

 UNTERWAGEN	SERIE	OPTION
2-Gang-Schaltgetriebe	●	
2-Gang-Lastschaltgetriebe		●
4-Punkt-Abstützung	●	
4-Punkt-Abstützung einzeln ansteuerbar		●
Abstützylinder mit integrierten beidseitigen Absperrventilen	●	
Allradantrieb mit Differenzial	●	
Kolbenstangenschutz am Abstützylinder	●	
Abstützteller 430 x 600	●	
Pendelachsverriegelung Hinterachse	●	
Räumschild zusätzlich zur 4-Punkt-Abstützung		●
Sonderlackierung		●
Trommelbremsen	●	
Werkzeugkasten	●	

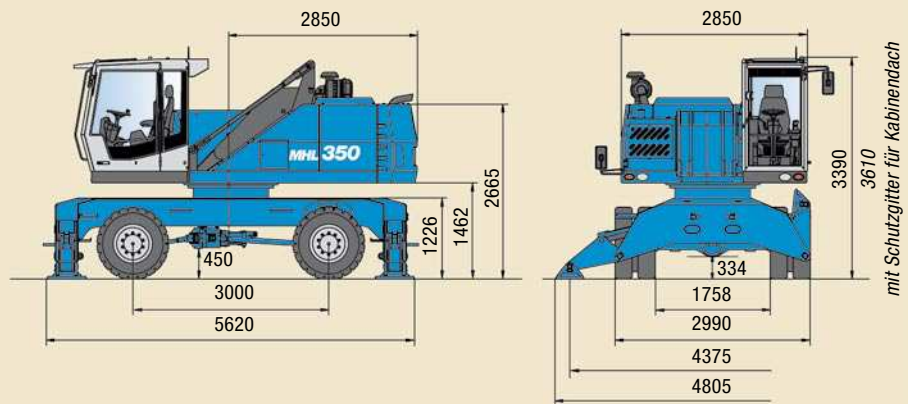
 OBERWAGEN	SERIE	OPTION
Betankungspumpe, elektrisch		●
Leuchenschutz		●
Wartungshaube, gasfederbetätigt	●	
Reinigungsöffnungen an Kühlern, abschließbar	●	
Getrenntes Kühlersystem für eine Umgebungstemperatur bis 50° C	●	
Separater Ölkühler mit temperatur- geregeltem Lüfterantrieb	●	
Zentralschmieranlage, automatisch	●	
Rückfahrwarneinrichtung		●
Sonderlackierung		●

 KABINE	SERIE	OPTION
Dachluke ausstellbar	●	
Dokumentenklammer	●	
Fahrersitz luftgefedert mit Kopfstütze, Sicherheitsgurt und Lendenwirbelschutz	●	
FOPS-Schutzgitter		●
Frontscheibe, ausstellbar	●	
Frontscheiben bruchsicher (LEXAN)		●
Kabinenerhöhung 1 m starr		●
Panzerglas, vorn und oben		●
Panzerglas, vorn und oben MHL 350 FQC	●	
Kabinensystem, hochfahrbar	●	
Klimaanlage, Klimautomatik	●	
Lenksäule, neigbar und höhenverstellbar	●	
Multifunktionsdisplay	●	
Pulverfeuerlöscher		●
Radiovorbereitung		●
RadioCassette		●
RadioCD		●
Rundumleuchte		●
Schiebefenster in Kabinentür	●	
Sicherheitsverglasung	●	
Sitzheizung mit integrierter Klimafunktion		●
Standheizung		●
Wisch-Waschanlage	●	
Staubschutzanlage		●
Schutzbelüftungsanlage		●

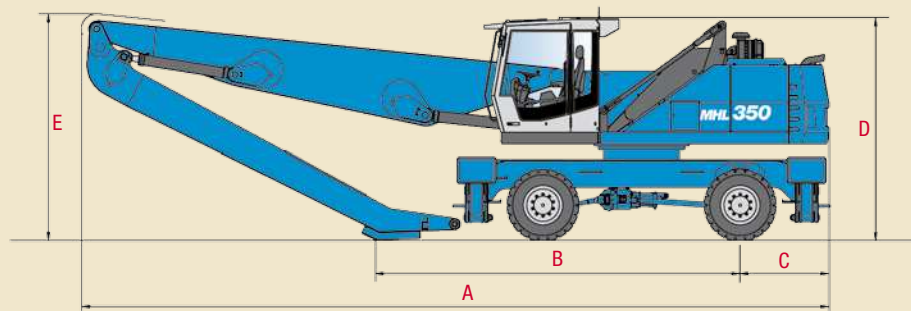
 AUSTRÜSTUNG	SERIE	OPTION
Arbeitscheinwerfer am Kabinenboden	●	
Arbeitscheinwerfer am Oberwagen	●	
Arbeitscheinwerfer am Ladestiel		●
Hydraulikölvorwärmung		●
Nahbereichsabschaltung für Ladestiel	●	
Niveauwächter für Kühlwasser- und Hydraulikölstand	●	
Rohrbruchsicherung für Hubzylinder		●
Rohrbruchsicherung für Stielzylinder		●
Schlagschutz am Ladestiel	●	
Schmierung der Greiferaufhängung über Zentralschmieranlage	●	
Überlastwarneinrichtung/ Überlastabschaltung		●
XENON-Scheinwerfer am Ladestiel		●
XENON-Scheinwerfer am Oberwagen		●
XENON-Scheinwerfer auf Kabinendach		●
Schnellverschlusskupplung am Ladestiel	●	
Werkzeugfilter-System		●
Werkzeugfilter-System MHL 350 FQC	●	

ABMESSUNGEN

MHL350 D



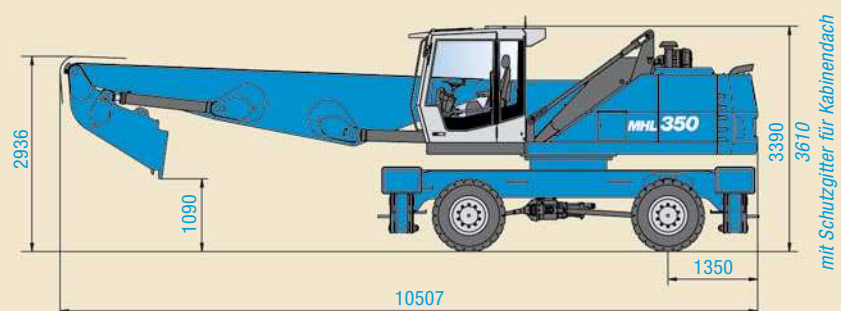
MHL350 D Transportmaße



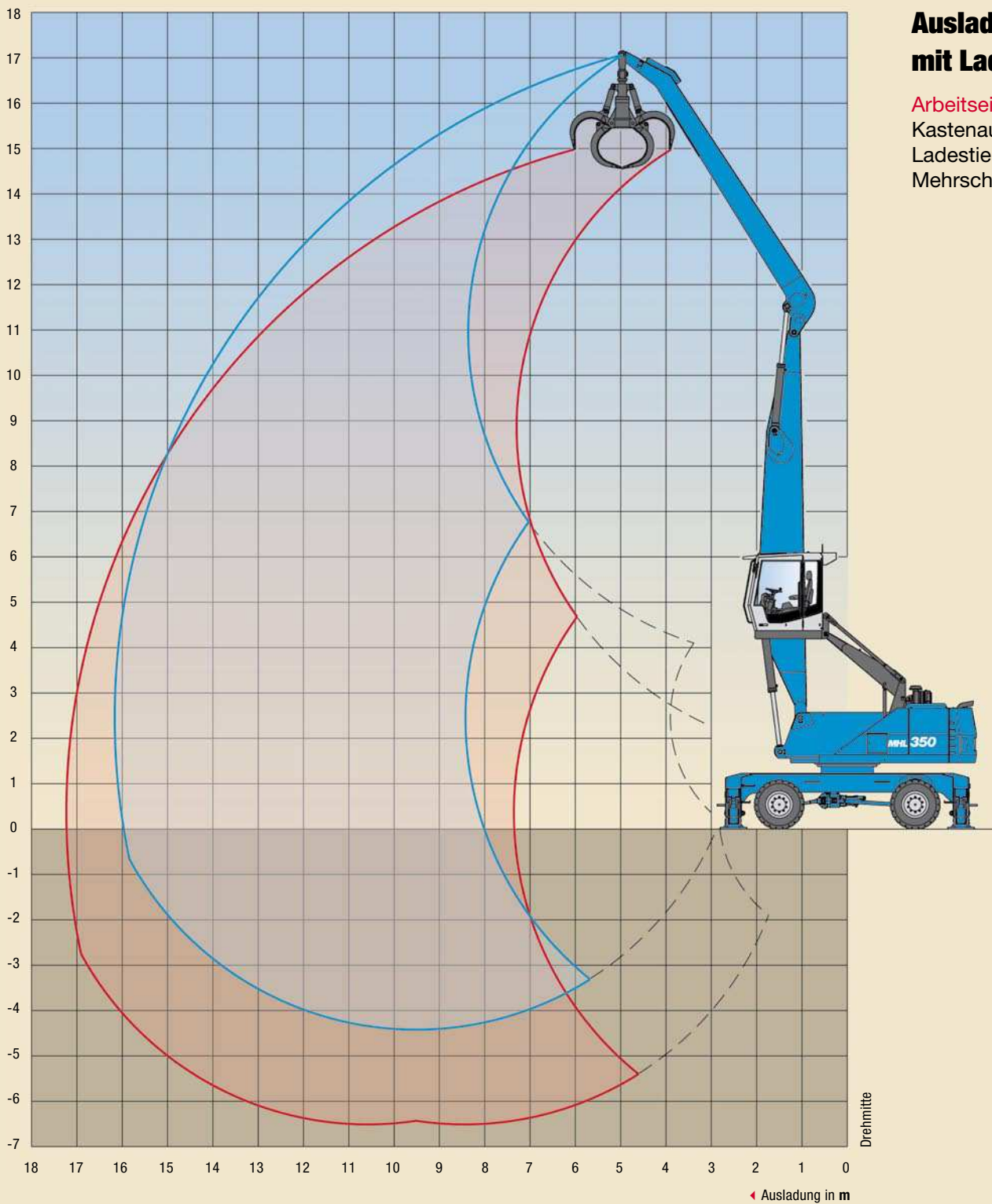
MASSE	AUSLADUNG 14,0 m	AUSLADUNG 15,0 m	AUSLADUNG 16,0 m	AUSLADUNG 14,7 m (MZS)
A	11.375 mm	12.610 mm	12.565 mm	12.605 mm
B	5.465 mm	6.445 mm	5.605 mm	6.375 mm
C	1.350 mm	1.350 mm	1.350 mm	1.350 mm
D	3.390 mm/3.610 mm*	3.390 mm/3.610 mm*	3.390 mm/3.610 mm*	3.390 mm/3.610 mm
E	3.445 mm	3.020 mm	3.600 mm	3.036 mm

* mit Schutzgitter für Kabinendach

MHL350 D FQC Transportmaße



ARBEITSBEREICHE/TRAGFÄHIGKEITEN MHL350 D



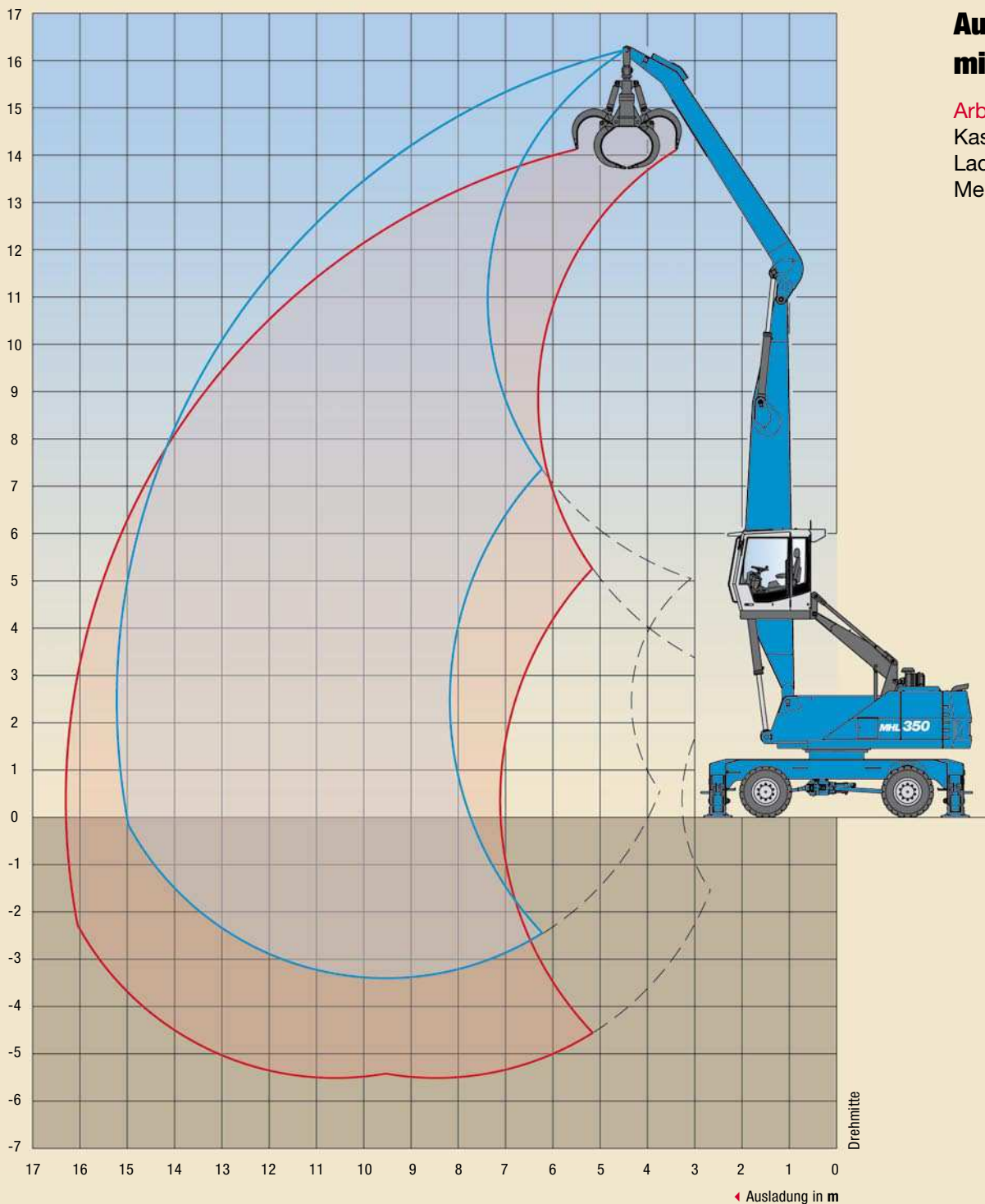
HÖHE m	UNTERWAGEN ABSTÜTZUNG	AUSLADUNG m							
		4,5	6	7,5	9	10,5	12	13,5	15
16,5	nicht abgestützt		(4,2*)						
	4-Pkt. abgestützt		4,2* (4,2*)						
15	nicht abgestützt			(4,6*)	(3,3*)				
	4-Pkt. abgestützt			4,6* (4,6*)	3,3* (3,3*)				
13,5	nicht abgestützt				(4,7*)	(3,5*)			
	4-Pkt. abgestützt				4,7* (4,7*)	3,5* (3,5*)			
12	nicht abgestützt				(5,4*)	(4,3)	(3,2*)		
	4-Pkt. abgestützt				5,4* (5,4*)	4,6* (4,6*)	3,2* (3,2*)		
10,5	nicht abgestützt				(5,7)	(4,3)	(3,4)	(2,6*)	
	4-Pkt. abgestützt				5,9* (5,9*)	5,3* (5,3*)	4,3* (4,3*)	2,6* (2,6*)	
9	nicht abgestützt				(5,6)	(4,3)	(3,3)	(2,6)	
	4-Pkt. abgestützt				6,2* (6,2*)	5,6* (5,6*)	5,1* (5,1*)	3,7* (3,7*)	
7,5	nicht abgestützt			(7,2*)	(5,5)	(4,2)	(3,3)	(2,6)	(2,1)
	4-Pkt. abgestützt			7,2* (7,2*)	6,4* (6,4*)	5,7* (5,7*)	5,1* (5,1*)	4,3 (4,5*)	2,8* (2,8*)
6	nicht abgestützt			(7,1)	(5,2)	(4,0)	(3,2)	(2,5)	(2,0)
	4-Pkt. abgestützt			7,8* (7,8*)	6,7* (6,7*)	5,9* (5,9*)	5,1 (5,2*)	4,2 (4,6*)	3,5 (3,7*)
4,5	nicht abgestützt	(10,1*)	(9,4)	(6,6)	(4,9)	(3,8)	(3,0)	(2,4)	(2,0)
	4-Pkt. abgestützt	10,1* (10,1*)	10,6* (10,6*)	8,4* (8,4*)	7,1* (7,1*)	6,1* (6,1*)	5,0 (5,3*)	4,1 (4,7*)	3,4 (4,1*)
3	nicht abgestützt	(13,0)	(8,4)	(6,0)	(4,6)	(3,6)	(2,9)	(2,4)	(1,9)
	4-Pkt. abgestützt	16,9* (16,9*)	11,7* (11,7*)	9,0* (9,0*)	7,4* (7,4*)	5,9 (6,2*)	4,8 (5,4*)	4,0 (4,7*)	3,4 (4,0*)
1,5	nicht abgestützt	(5,3*)	(7,5)	(5,5)	(4,2)	(3,4)	(2,7)	(2,3)	(1,9)
	4-Pkt. abgestützt	5,3* (5,3*)	12,5* (12,5*)	9,4* (9,4*)	7,2 (7,6*)	5,7 (6,3*)	4,7 (5,4*)	3,9 (4,6*)	3,3 (3,9*)
0	nicht abgestützt	(3,8*)	(6,9)	(5,1)	(4,0)	(3,2)	(2,6)	(2,2)	(1,8)
	4-Pkt. abgestützt	3,8* (3,8*)	9,2* (9,2*)	8,9 (9,5*)	6,9 (7,6*)	5,5 (6,3*)	4,5 (5,3*)	3,8 (4,5*)	3,3 (3,7*)
-1,5	nicht abgestützt	(3,9*)	(6,5)	(4,8)	(3,8)	(3,1)	(2,5)	(2,1)	(1,8)
	4-Pkt. abgestützt	3,9* (3,9*)	7,1* (7,1*)	8,7 (9,1*)	6,7 (7,3*)	5,4 (6,0*)	4,4 (5,0*)	3,8 (4,1*)	3,2* (3,2*)
-3	nicht abgestützt		(6,4)	(4,7)	(3,7)	(3,0)	(2,5)	(2,1)	
	4-Pkt. abgestützt		6,8* (6,8*)	8,3* (8,3*)	6,5 (6,7*)	5,3 (5,5*)	4,4 (4,5*)	3,6* (3,6*)	

EMPFOHLENE ARBEITSWERKZEUGE

LASTHAKEN	10 t
TEREX® FUCHS MEHRSCHALENGREIFER 0,6 m³	Offene oder halbgeschlossene Schalen
TEREX® FUCHS MAGNETPLATTE MP 1150	d = 1150 mm mit 13 kW Magnetanlage
ZWEISCHALENGREIFER 1,0 m³	Schüttgutdichte bis 800 kg/m³

Die Traglastwerte sind in Tonnen (t) angegeben. Pumpendruck 355 bar. Gemäß ISO 10567 betragen sie 75 % der statischen Kipplast oder 87 % der hydraulischen Hubkraft (gekennzeichnet durch *). Auf festem und ebenem Untergrund gelten sie für einen Schwenkbereich von 360°. Die (...) -Werte gelten in Längsrichtung des Unterwagens. Unter "nicht abgestützt" angegebene Werte gelten über die Vorder- und Hinterachse. Gewichte angebaute Lastaufnahmemittel (Greifer, Magnet, Lasthaken usw.) sind von den Traglastwerten abzuziehen. Für den Hebezeugbetrieb sind entsprechend den CE-Richtlinien Rohrbruchsicherungen an den Hubzylindern und eine Überlastwarneinrichtung erforderlich.

ARBEITSBEREICHE/TRAGFÄHIGKEITEN MHL350 D



**Ausladung 15 m
mit Ladestiel**

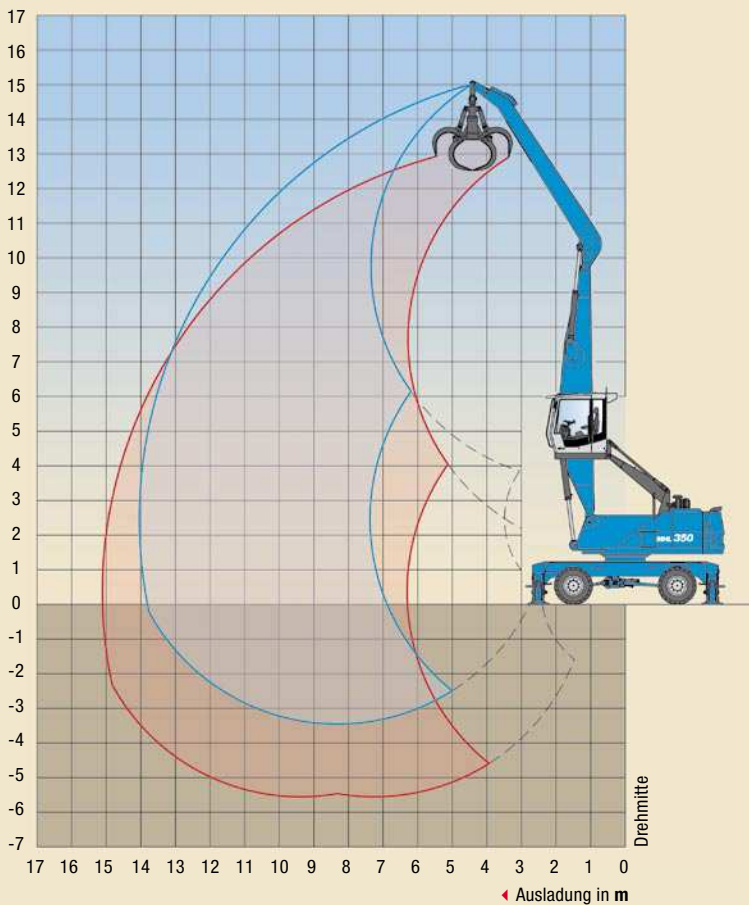
Arbeitseinrichtung:
Kastenausleger 8,5 m,
Ladestiel 6,2 m,
Mehrschalengreifer

HÖHE m	UNTERWAGEN ABSTÜTZUNG	AUSLADUNG m							
		4,5	6	7,5	9	10,5	12	13,5	15
15	nicht abgestützt		(5,5*)	(3,7*)					
	4-Pkt. abgestützt		5,5* (5,5*)	3,7* (3,7*)					
13,5	nicht abgestützt			(5,7*)	(4,3*)				
	4-Pkt. abgestützt			5,7* (5,7*)	4,3* (4,3*)				
12	nicht abgestützt			(6,5*)	(5,5)	(4,1)			
	4-Pkt. abgestützt			6,5* (6,5*)	5,7* (5,7*)	4,3* (4,3*)			
10,5	nicht abgestützt			(7,2*)	(5,5)	(4,2)	(3,2)		
	4-Pkt. abgestützt			7,2* (7,2*)	6,6* (6,6*)	5,6* (5,6*)	3,8* (3,8*)		
9	nicht abgestützt			(7,4)	(5,4)	(4,1)	(3,2)	(2,5)	
	4-Pkt. abgestützt			7,6* (7,6*)	6,7* (6,7*)	5,9* (5,9*)	5,1* (5,1*)	2,6* (2,6*)	
7,5	nicht abgestützt			(7,1)	(5,3)	(4,0)	(3,2)	(2,5)	
	4-Pkt. abgestützt			8,0* (8,0*)	6,9* (6,9*)	6,0* (6,0*)	5,1 (5,3*)	4,1* (4,1*)	
6	nicht abgestützt		(9,7)	(6,7)	(5,0)	(3,9)	(3,1)	(2,5)	
	4-Pkt. abgestützt		10,5* (10,5*)	8,5* (8,5*)	7,1* (7,1*)	6,2* (6,2*)	5,0 (5,4*)	4,1 (4,8*)	
4,5	nicht abgestützt	(13,9)	(8,8)	(6,3)	(4,7)	(3,7)	(3,0)	(2,4)	(2,0)
	4-Pkt. abgestützt	16,3* (16,3*)	11,6* (11,6*)	9,0* (9,0*)	7,4* (7,4*)	6,1 (6,3*)	5,0 (5,5*)	4,1 (4,8*)	2,9* (2,9*)
3	nicht abgestützt	(6,4*)	(7,9)	(5,8)	(4,4)	(3,5)	(2,8)	(2,3)	(1,9)
	4-Pkt. abgestützt	6,4* (6,4*)	12,5* (12,5*)	9,5* (9,5*)	7,4 (7,7*)	5,8 (6,4*)	4,8 (5,5*)	4,0 (4,7*)	3,4* (3,4*)
1,5	nicht abgestützt		(7,1)	(5,3)	(4,1)	(3,3)	(2,7)	(2,3)	(1,9)
	4-Pkt. abgestützt		10,3* (10,3*)	9,2 (9,7*)	7,1 (7,8*)	5,6 (6,4*)	4,7 (5,4*)	3,9 (4,6*)	3,3* (3,3*)
0	nicht abgestützt		(6,7)	(5,0)	(3,9)	(3,2)	(2,6)	(2,2)	(1,9)
	4-Pkt. abgestützt		7,0* (7,0*)	8,9 (9,5*)	6,8 (7,6*)	5,5 (6,3*)	4,5 (5,2*)	3,9 (4,3*)	3,0* (3,0*)
-1,5	nicht abgestützt		(6,5*)	(4,9)	(3,8)	(3,1)	(2,6)	(2,2)	
	4-Pkt. abgestützt		6,5* (6,5*)	8,7* (8,7*)	6,7 (7,1*)	5,4 (5,9*)	4,5 (4,8*)	3,8 (3,8*)	
-3	nicht abgestützt			(4,8)	(3,8)	(3,1)			
	4-Pkt. abgestützt			7,6* (7,6*)	6,3* (6,3*)	5,2* (5,2*)			

EMPFOHLENE ARBEITSWERKZEUGE	
LASTHAKEN	10 t
TEREX® FUCHS MEHRSCHALENGREIFER 0,6 m³	Offene oder halbgeschlossene Schalen
TEREX® FUCHS MEHRSCHALENGREIFER 0,8 m³	Offene oder halbgeschlossene Schalen
TEREX® FUCHS MAGNETPLATTE MP 1250	d = 1250 mm mit 20 kW Magnetanlage
ZWEISCHALENGREIFER 1,0 m³	Schüttgutdichte bis 1.600 kg/m³
ZWEISCHALENGREIFER 1,6 m³	Schüttgutdichte bis 800 kg/m³

Die Traglastwerte sind in Tonnen (t) angegeben. Pumpendruck 355 bar. Gemäß ISO 10567 betragen sie 75 % der statischen Kipplast oder 87 % der hydraulischen Hubkraft (gekennzeichnet durch *). Auf festem und ebenem Untergrund gelten sie für einen Schwenkbereich von 360°. Die (...) -Werte gelten in Längsrichtung des Unterwagens. Unter "nicht abgestützt" angegebene Werte gelten über die Vorder- und Hinterachse. Gewichte angebaute Lastaufnahmemittel (Greifer, Magnet, Lasthaken usw.) sind von den Traglastwerten abzuziehen. Für den Hebezeugbetrieb sind entsprechend den CE-Richtlinien Rohrbruchsicherungen an den Hubzylindern und eine Überlastwarneinrichtung erforderlich.

ARBEITSBEREICHE/TRAGFÄHIGKEITEN MHL350 D



Ausladung 14 m mit Ladestiel

Arbeitseinrichtung:
Kastenausleger 7,3 m,
Ladestiel 6,2 m,
Mehrschalengreifer

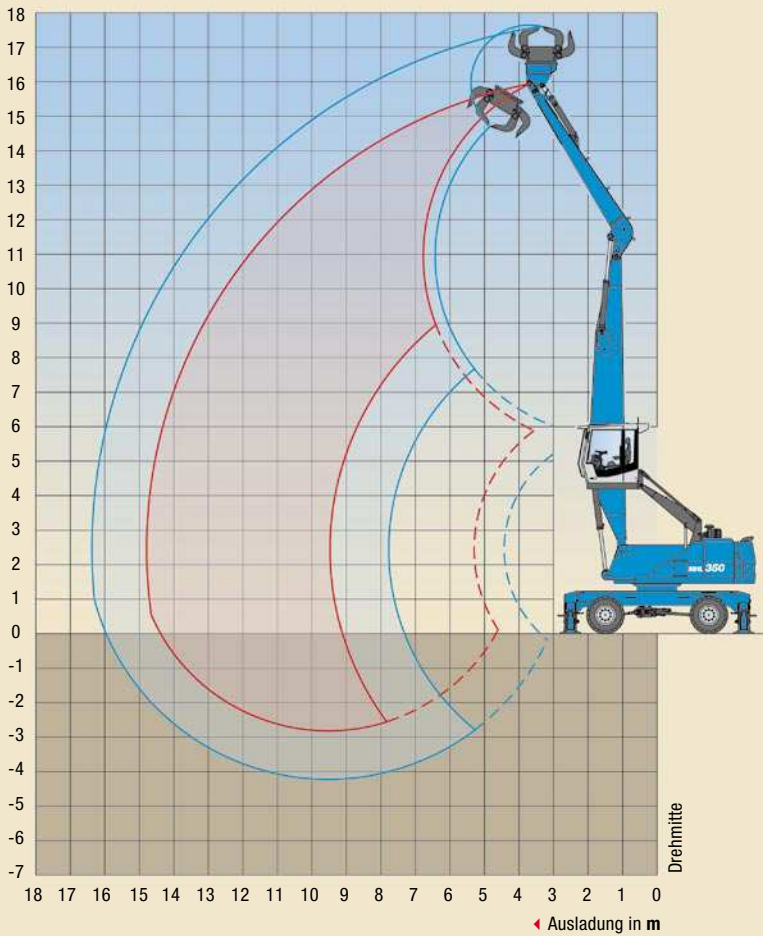
EMPFOHLENE ARBEITSWERKZEUGE

LASTHAKEN	10 t
TEREX® FUCHS MEHRSCHALENGREIFER 0,6 m²	Offene oder halbgeschlossene Schalen
TEREX® FUCHS MEHRSCHALENGREIFER 0,8 m²	Offene oder halbgeschlossene Schalen
TEREX® FUCHS MAGNETPLATTE MP 1250	d = 1250 mm mit 20 kW Magnetanlage
ZWEISCHALENGREIFER 1,4 m²	Schüttgutdichte bis 1.600 kg/m ³
ZWEISCHALENGREIFER 2,0 m²	Schüttgutdichte bis 800 kg/m ³

HÖHE m	UNTERWAGEN ABSTÜTZUNG	AUSLADUNG m						
		4,5	6	7,5	9	10,5	12	13,5
13,5	nicht abgestützt			(4,0*)				
	4-Pkt. abgestützt			4,0* (4,0*)				
12	nicht abgestützt			(5,8*)	(4,3*)			
	4-Pkt. abgestützt			5,8* (5,8*)	4,3* (4,3*)			
10,5	nicht abgestützt			(6,7*)	(5,5)	(4,0*)		
	4-Pkt. abgestützt			6,7* (6,7*)	5,7* (5,7*)	4,0* (4,0*)		
9	nicht abgestützt			(7,3*)	(5,5)	(4,2)	(3,1*)	
	4-Pkt. abgestützt			7,3* (7,3*)	6,6* (6,6*)	5,4* (5,4*)	3,1* (3,1*)	
7,5	nicht abgestützt			(7,3)	(5,4)	(4,2)	(3,3)	
	4-Pkt. abgestützt			7,8* (7,8*)	7,0* (7,0*)	6,3* (6,3*)	4,5* (4,5*)	
6	nicht abgestützt			(7,1)	(5,3)	(4,1)	(3,2)	(2,5*)
	4-Pkt. abgestützt			8,3* (8,3*)	7,3* (7,3*)	6,4* (6,4*)	5,2 (5,6*)	2,8* (2,8*)
4,5	nicht abgestützt	(11,1*)	(9,6)	(6,7)	(5,1)	(3,9)	(3,2)	(2,6)
	4-Pkt. abgestützt	11,1* (11,1*)	11,0* (11,0*)	9,0* (9,0*)	7,6* (7,6*)	6,3 (6,6*)	5,1 (5,8*)	3,9* (3,9*)
3	nicht abgestützt	(13,7)	(8,8)	(6,3)	(4,8)	(3,8)	(3,1)	(2,5)
	4-Pkt. abgestützt	17,6* (17,6*)	12,4* (12,4*)	9,7* (9,7*)	7,7 (8,0*)	6,1 (6,8*)	5,0 (5,8*)	4,2 (4,6*)
1,5	nicht abgestützt	(9,4*)	(8,1)	(5,9)	(4,6)	(3,7)	(3,0)	(2,5)
	4-Pkt. abgestützt	9,4* (9,4*)	13,3* (13,3*)	9,8 (10,2*)	7,5 (8,2*)	6,0 (6,8*)	4,9 (5,8*)	4,1 (4,7*)
0	nicht abgestützt	(5,9*)	(7,6)	(5,6)	(4,4)	(3,5)	(2,9)	(2,5)
	4-Pkt. abgestützt	5,9* (5,9*)	13,4* (13,4*)	9,5 (10,2*)	7,3 (8,2*)	5,8 (6,7*)	4,8 (5,5*)	4,1 (4,3*)
-1,5	nicht abgestützt	(5,7*)	(7,3)	(5,4)	(4,2)	(3,5)	(2,9)	
	4-Pkt. abgestützt	5,7* (5,7*)	11,7* (11,7*)	9,3 (9,7*)	7,1 (7,8*)	5,8 (6,3*)	4,8 (5,0*)	
-3	nicht abgestützt		(7,3)	(5,4)	(4,2)	(3,4)		
	4-Pkt. abgestützt		10,8* (10,8*)	8,6* (8,6*)	6,9* (6,9*)	5,5* (5,5*)		

Die Traglastwerte sind in Tonnen (t) angegeben. Pumpendruck 355 bar. Gemäß ISO 10567 betragen sie 75 % der statischen Kippplast oder 87 % der hydraulischen Hubkraft (gekennzeichnet durch *). Auf festem und ebenem Untergrund gelten sie für einen Schwenkbereich von 360°. Die (...) -Werte gelten in Längsrichtung des Unterwagens. Unter "nicht abgestützt" angegebene Werte gelten über die Vorder- und Hinterachse. Gewichte angebaute Lastaufnahmemittel (Greifer, Magnet, Lasthaken usw.) sind von den Traglastwerten abzuziehen. Für den Hebezeugbetrieb sind entsprechend den CE-Richtlinien Rohrbruchversicherungen an den Hubzylindern und eine Überlastwarneinrichtung erforderlich.

ARBEITSBEREICHE/TRAGFÄHIGKEITEN MHL350 D



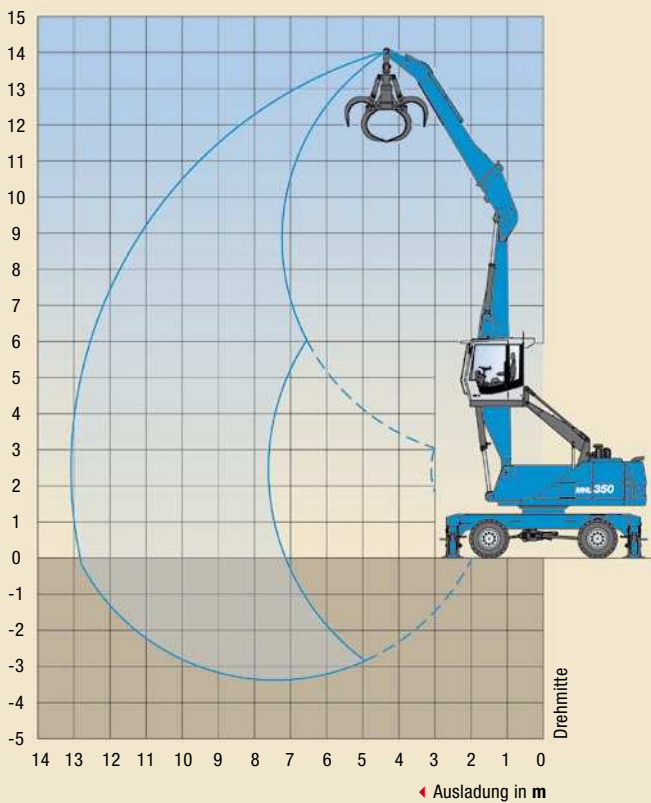
Ausladung 14,7 m mit Mehrzweckstiel

Arbeitseinrichtung:
Kastenausleger 8,5 m,
Mehrzweckstiel 5,6 m,
Sortiergreifer

HÖHE m	UNTERWAGEN ABSTÜTZUNG	AUSLADUNG m						
		4,5	6	7,5	9	10,5	12	13,5
13,5	nicht abgestützt		(4,6*)					
	4-Pkt. abgestützt		4,6* (4,6*)					
12	nicht abgestützt			(5,4*)				
	4-Pkt. abgestützt			5,4* (5,4*)				
10,5	nicht abgestützt			(6,7*)	(5,1)	(3,4*)		
	4-Pkt. abgestützt			6,7* (6,7*)	5,5* (5,5*)	3,4* (3,4*)		
9	nicht abgestützt			(7,1)	(5,2)	(3,9)	(2,6)	
	4-Pkt. abgestützt			7,6* (7,6*)	6,6* (6,6*)	5,4* (5,4*)	2,6* (2,6*)	
7,5	nicht abgestützt			(7,0)	(5,1)	(3,9)	(3,0)	
	4-Pkt. abgestützt			7,8* (7,8*)	6,7* (6,7*)	5,9* (5,9*)	4,7* (4,7*)	
6	nicht abgestützt		(9,8*)	(6,8)	(5,0)	(3,8)	(2,9)	(2,3)
	4-Pkt. abgestützt		9,9* (9,9*)	8,1* (8,1*)	6,9* (6,9*)	5,9* (5,9*)	4,9 (5,2*)	3,0* (3,0*)
4,5	nicht abgestützt	(13,7*)	(9,2)	(6,4)	(4,7)	(3,6)	(2,9)	(2,3)
	4-Pkt. abgestützt	13,7* (13,7*)	10,8* (10,8*)	8,5* (8,5*)	7,1* (7,1*)	6,0* (6,1*)	4,8 (5,3*)	3,9 (4,4*)
3	nicht abgestützt	(12,8)	(8,3)	(5,9)	(4,4)	(3,5)	(2,8)	(2,2)
	4-Pkt. abgestützt	17,1* (17,1*)	11,8* (11,8*)	9,0* (9,0*)	7,4* (7,4*)	5,8 (6,2*)	4,7 (5,3*)	3,9 (4,5*)
1,5	nicht abgestützt		(7,4)	(5,4)	(4,2)	(3,3)	(2,6)	(2,2)
	4-Pkt. abgestützt		12,5* (12,5*)	9,3* (9,4*)	7,1 (7,5*)	5,6 (6,2*)	4,6 (5,3*)	3,8 (4,4*)
0	nicht abgestützt		(6,8)	(5,0)	(3,9)	(3,1)	(2,5)	(2,1)
	4-Pkt. abgestützt		7,6* (7,6*)	8,9 (9,4*)	6,8 (7,5*)	5,4 (6,2*)	4,5 (5,1*)	3,7 (4,2*)
-1,5	nicht abgestützt		(6,1)	(4,8)	(3,7)	(3,0)	(2,5)	(2,1)
	4-Pkt. abgestützt		6,1* (6,1*)	8,6 (9,0*)	6,6 (7,2*)	5,3 (5,9*)	4,4 (4,9*)	3,7 (3,9*)
-3	nicht abgestützt		(6,2*)	(4,7)	(3,6)	(2,9)	(2,4)	
	4-Pkt. abgestützt		6,2* (6,2*)	8,1* (8,1*)	6,5 (6,6*)	5,2 (5,4*)	4,3* (4,4*)	

Die Traglastwerte sind in Tonnen (t) angegeben. Pumpendruck 355 bar. Gemäß ISO 10567 betragen sie 75 % der statischen Kipplast oder 87 % der hydraulischen Hubkraft (gekennzeichnet durch *). Auf festem und ebenem Untergrund gelten sie für einen Schwenkbereich von 360°. Die (...) -Werte gelten in Längsrichtung des Unterwagens. Unter "nicht abgestützt" angegebene Werte gelten über die Vorder- und Hinterachse. Gewichte angebaute Lastaufnahmemittel (Greifer, Magnet, Lasthaken usw.) sind von den Traglastwerten abzuziehen. Für den Hebezeugbetrieb sind entsprechend den CE-Richtlinien Rohrbruchversicherungen an den Hubzylindern und eine Überlastwarneinrichtung erforderlich.

ARBEITSBEREICHE/TRAGFÄHIGKEITEN MHL350 D FQC



Ausladung 13 m mit Ladestiel

Arbeitseinrichtung:
 Kastenausleger 6,4 m,
 Ladestiel 6,1 m,
 Mehrschalengreifer

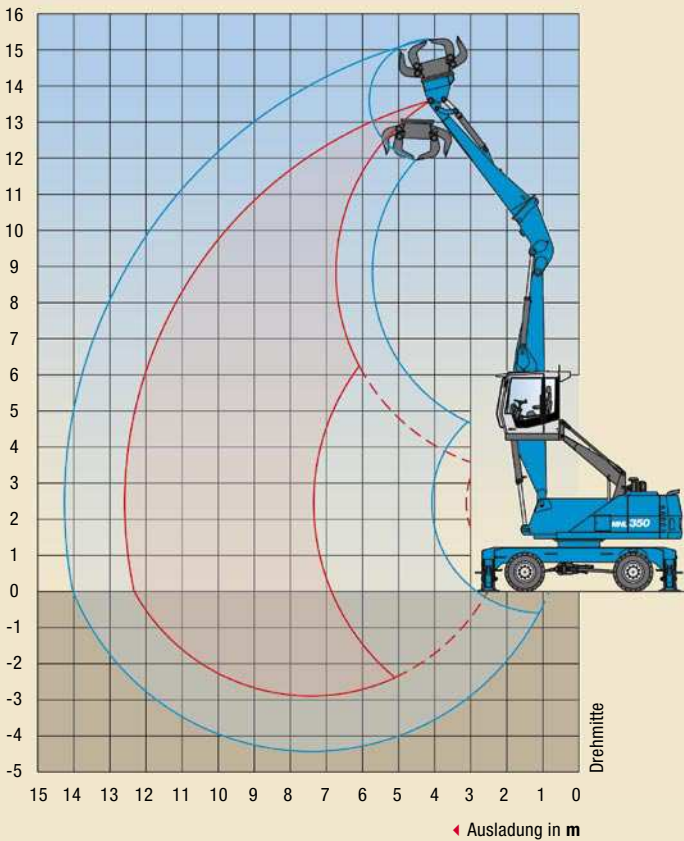
EMPFOHLENE ARBEITSWERKZEUGE

LASTHAKEN	10 t
TEREX® FUCHS MEHRSCHALENGREIFER 0,6 m³	Offene oder halbgeschlossene Schalen
TEREX® FUCHS MEHRSCHALENGREIFER 0,8 m³	Offene oder halbgeschlossene Schalen
TEREX® FUCHS MAGNETPLATTE MP 1250	d = 1250 mm mit 20 kW Magnetanlage
ZWEISCHALENGREIFER 1,4 m³	Schüttgutdichte bis 1.600 kg/m³
ZWEISCHALENGREIFER 2,0 m³	Schüttgutdichte bis 800 kg/m³

HÖHE m	UNTERWAGEN ABSTÜTZUNG	AUSLADUNG m					
		4,5	6	7,5	9	10,5	12
13,5	nicht abgestützt		(5,2*)				
	4-Pkt. abgestützt		5,2* (5,2*)				
12	nicht abgestützt			(5,6*)			
	4-Pkt. abgestützt			5,6* (5,6*)			
10,5	nicht abgestützt			(6,6*)	(5,1)		
	4-Pkt. abgestützt			6,6* (6,6*)	5,3* (5,3*)		
9	nicht abgestützt			(7,1*)	(5,2)	(3,9)	
	4-Pkt. abgestützt			7,1* (7,1*)	6,3* (6,3*)	4,7* (4,7*)	
7,5	nicht abgestützt			(7,2)	(5,2)	(3,9)	(2,9)
	4-Pkt. abgestützt			7,5* (7,5*)	6,8* (6,8*)	5,8* (5,8*)	3,1* (3,1*)
6	nicht abgestützt			(6,9)	(5,0)	(3,8)	(2,9)
	4-Pkt. abgestützt			7,8* (7,8*)	6,9* (6,9*)	6,2* (6,2*)	4,5* (4,5*)
4,5	nicht abgestützt		(9,1*)	(6,6)	(4,8)	(3,7)	(2,8)
	4-Pkt. abgestützt		9,1* (9,1*)	8,4* (8,4*)	7,2* (7,2*)	6,0 (6,3*)	4,8 (5,4*)
3	nicht abgestützt	(12,9*)	(8,8)	(6,1)	(4,6)	(3,5)	(2,8)
	4-Pkt. abgestützt	12,9* (12,9*)	11,4* (11,4*)	9,1* (9,1*)	7,5* (7,5*)	5,9 (6,4*)	4,7 (5,4*)
1,5	nicht abgestützt	(12,3)	(8,0)	(5,7)	(4,3)	(3,3)	(2,7)
	4-Pkt. abgestützt	18,3* (18,3*)	12,6* (12,6*)	9,6* (9,6*)	7,2 (7,8*)	5,7 (6,4*)	4,6 (5,4*)
0	nicht abgestützt	(9,0*)	(7,3)	(5,3)	(4,1)	(3,2)	(2,6)
	4-Pkt. abgestützt	9,0* (9,0*)	13,0* (13,0*)	9,2 (9,8*)	7,0 (7,7*)	5,5 (6,2*)	4,5 (4,9*)
-1,5	nicht abgestützt	(7,6*)	(7,0)	(5,1)	(3,9)	(3,1)	
	4-Pkt. abgestützt	7,6* (7,6*)	12,3* (12,3*)	9,0 (9,3*)	6,8 (7,3*)	5,5 (5,7*)	
-3	nicht abgestützt		(6,8)	(5,0)	(3,9)		
	4-Pkt. abgestützt		10,6* (10,6*)	8,2* (8,2*)	6,3* (6,3*)		

Die Traglastwerte sind in Tonnen (t) angegeben. Pumpendruck 355 bar. Gemäß ISO 10567 betragen sie 75 % der statischen Kipplast oder 87 % der hydraulischen Hubkraft (gekennzeichnet durch *). Auf festem und ebenem Untergrund gelten sie für einen Schwenkbereich von 360°. Die (...) -Werte gelten in Längsrichtung des Unterwagens. Unter "nicht abgestützt" angegebene Werte gelten über die Vorder- und Hinterachse. Gewichte angebaute Lastaufnahmemittel (Greifer, Magnet, Lasthaken usw.) sind von den Traglastwerten abzuziehen. Für den Hebezeugbetrieb sind entsprechend den CE-Richtlinien Rohrbruchsicherungen an den Hubzylindern und eine Überlastwarneinrichtung erforderlich.

ARBEITSBEREICHE/TRAGFÄHIGKEITEN MHL350 D FQC



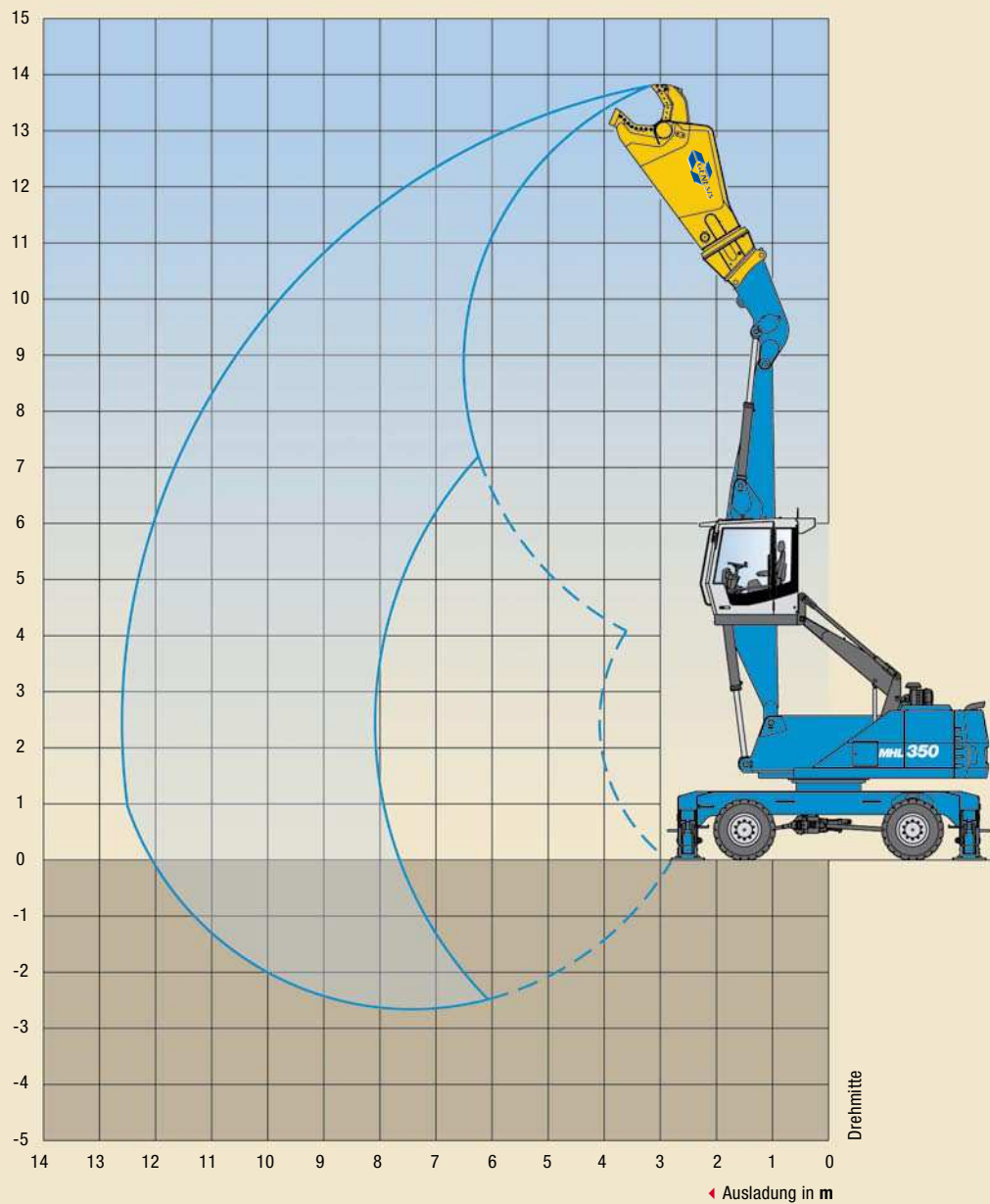
Ausladung 12,5 m mit Mehrzweckstiel

Arbeitseinrichtung:
Kastenausleger 6,4 m,
Mehrzweckstiel 5,6 m,
Sortiergreifer

HÖHE m	UNTERWAGEN ABSTÜTZUNG	AUSLADUNG m					
		4,5	6	7,5	9	10,5	12
13,5	nicht abgestützt	(6,4*)					
	4-Pkt. abgestützt	6,4* (6,4*)					
12	nicht abgestützt		(6,5*)	(4,3)*			
	4-Pkt. abgestützt		6,5* (6,5*)	4,3* (4,3*)			
10,5	nicht abgestützt			(6,2)*	(4,2*)		
	4-Pkt. abgestützt			6,2* (6,2*)	4,2* (4,2*)		
9	nicht abgestützt			(6,6)	(4,6)	(3,2*)	
	4-Pkt. abgestützt			6,9* (6,9*)	5,8* (5,8*)	3,2* (3,2*)	
7,5	nicht abgestützt			(6,5)	(4,6)	(3,4)	
	4-Pkt. abgestützt			7,2* (7,2*)	6,4* (6,4*)	5,0* (5,0*)	
6	nicht abgestützt		(8,2*)	(6,3)	(4,5)	(3,3)	(2,5)
	4-Pkt. abgestützt		8,2* (8,2*)	7,6* (7,6*)	6,6* (6,6*)	5,7 (5,8*)	2,9* (2,9*)
4,5	nicht abgestützt		(8,8)	(6,0)	(4,3)	(3,2)	(2,4)
	4-Pkt. abgestützt		10,0* (10,0*)	8,2* (8,2*)	6,9* (6,9*)	5,5 (5,9*)	4,2* (4,2*)
3	nicht abgestützt	(13,2)	(8,1)	(5,6)	(4,1)	(3,1)	(2,4)
	4-Pkt. abgestützt	16,2* (16,2*)	11,4* (11,4*)	8,9* (8,9*)	7,0 (7,2*)	5,4 (6,0*)	4,3 (4,9*)
1,5	nicht abgestützt	(11,8)	(7,5)	(5,2)	(3,9)	(3,0)	(2,3)
	4-Pkt. abgestützt	15,5* (15,5*)	12,5* (12,5*)	9,2 (9,3*)	6,8 (7,4*)	5,3 (6,0*)	4,2 (4,7*)
0	nicht abgestützt	(7,0*)	(7,0)	(5,0)	(3,7)	(2,9)	(2,3)
	4-Pkt. abgestützt	7,0* (7,0*)	12,7* (12,7*)	8,9 (9,4*)	6,6 (7,3*)	5,2 (5,7*)	4,1* (4,1*)
-1,5	nicht abgestützt	(6,7*)	(6,8)	(4,8)	(3,6)	(2,8)	
	4-Pkt. abgestützt	6,7* (6,7*)	11,8* (11,8*)	8,7 (8,8*)	6,5 (6,7*)	5,0* (5,0*)	

Die Traglastwerte sind in Tonnen (t) angegeben. Pumpendruck 355 bar. Gemäß ISO 10567 betragen sie 75 % der statischen Kipplast oder 87 % der hydraulischen Hubkraft (gekennzeichnet durch *). Auf festem und ebenem Untergrund gelten sie für einen Schwenkbereich von 360°. Die (...) -Werte gelten in Längsrichtung des Unterwagens. Unter "nicht abgestützt" angegebene Werte gelten über die Vorder- und Hinterachse. Gewichte angebaute Lastaufnahmemittel (Greifer, Magnet, Lasthaken usw.) sind von den Traglastwerten abzuziehen. Für den Hebezeugbetrieb sind entsprechend den CE-Richtlinien Rohrbruchsicherungen an den Hubzylindern und eine Überlastwarneinrichtung erforderlich.

ARBEITSBEREICHE/DATEN MHL350 D FQC



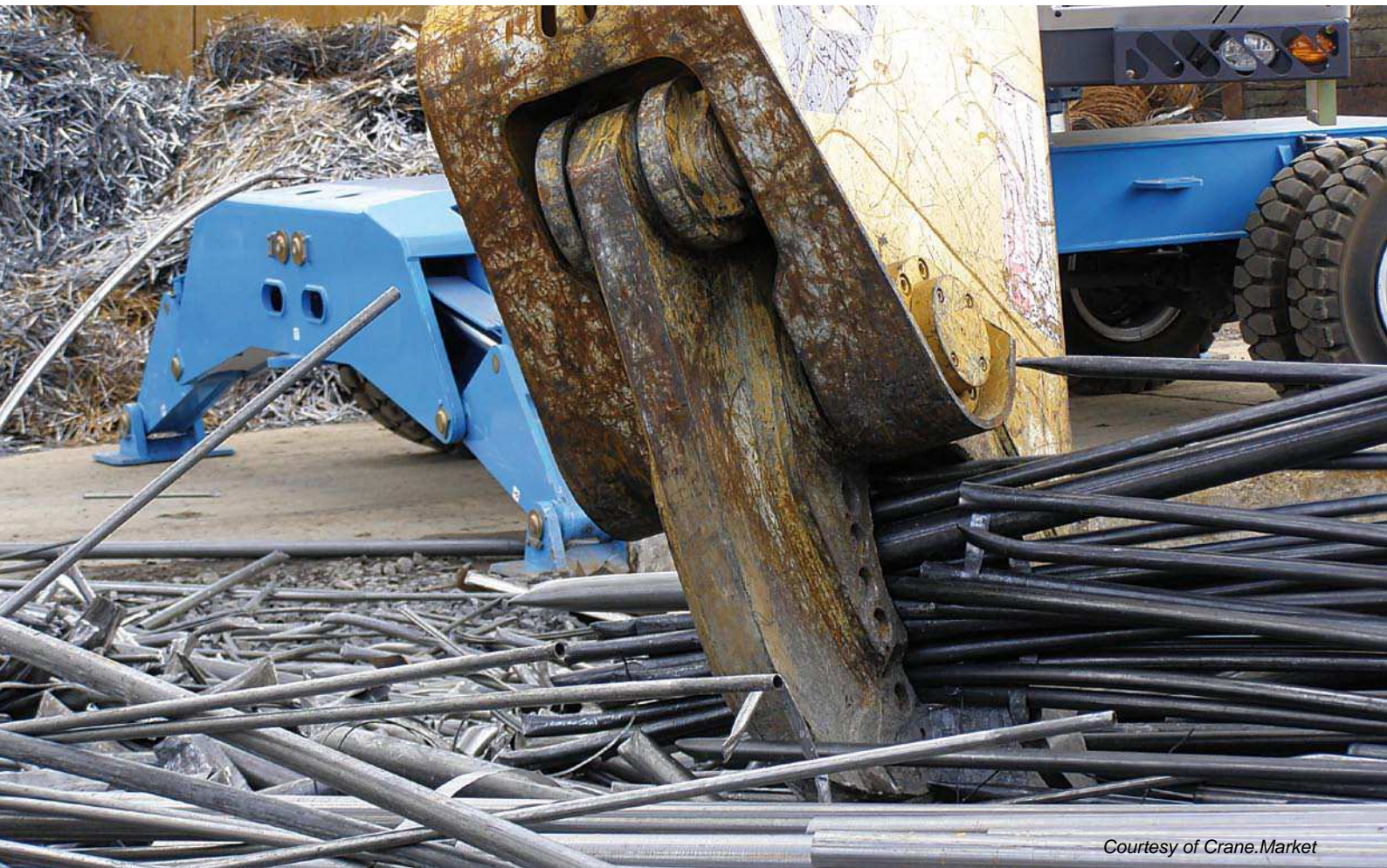
Ausladung 12,5 m mit Schrottschere

Arbeitseinrichtung:
Kastenausleger 6,4 m,
Schrottschere
GXP 400R mit
Schnellwechsel FQC

GENESIS SCHROTTSCHERE GXP 400R

SCHNEIDKRAFT	6.770 kN
MAULTIEFE	737 mm
MAULÖFFNUNG	711 mm
GEWICHT*	5,1 t

* inkl. Schnellwechselsystem



**PURPOSE
BUILT**



HERAUSFORDERUNGEN SCHNELLER GEWACHSEN

MHL350 und FQC. Die unschlagbare Kombination

Die MHL350 D ist sowohl mit klassischem Ausleger wie auch mit dem Terex® Fuchs Quick Connect (FQC) Schnellwechselsystem lieferbar. Diese drei Buchstaben stehen für den blitzschnellen und sicheren Austausch des Arbeitsgerätes. In weniger als einer Minute ist beispielsweise der Wechsel zwischen Mehrzweckstiel mit Greifer oder Ladestiel mit Magnetplatte und GENESIS Schrottschere möglich.

MHL350. Der Dauerbrenner im heißen Schrottgeschäft

Dienstgewicht bis zu 37,5 Tonnen, 16 Meter Ausladung und 3 Meter Unterwagenbreite für den besonders sicheren Stand: Mit diesen Daten stellt die MHL350 D ihre Leistung eindrucksvoll unter Beweis. Der durchzugstarke 148-kW-Turbodiesel und die Hochleistungs-Hydraulik im besonders effizienten Zweikreis-System machen es möglich, dass tonnenschwere Lasten mühelos, schnell und präzise bewegt werden können. Neben der schon sprichwörtlichen Robustheit zählen auch modernste Technologie und ein Maximum an Arbeitssicherheit zu den Stärken der Maschine. Das Multifunktionsdisplay zeigt auf einen Blick alle wichtigen Betriebsdaten an, die Steuerungselemente sind ergonomisch und übersichtlich angeordnet. Komfortsitz, hochfahrbare Kabine und große Panoramascheiben sorgen dafür, dass auch an arbeitsreichen Tagen der Überblick nicht verloren geht.

Herzstück der Schnellwechseinrichtung sind leckagefreie Schnellkupplungen, die mit Hilfe einer hydraulischen Verriegelung ohne Ölverlust und nahezu verschleißfrei miteinander verbunden werden. Alle Verbindungen sind gegen Stöße und Verschmutzung optimal geschützt, für die mechanische Stabilität sorgt die robuste Einheit von Stiel und Schnellwechsler. Mit Hilfe von Sensoren wird beim Ein- und Auskuppeln die korrekte Position und Verriegelung geprüft und direkt in die Fahrerkabine weitergeleitet.

Das Terex® Fuchs Quick Connect Schnellwechselsystem sorgt nicht nur für ein Maximum an Effizienz, weil mit einer einzigen Lademaschine bei kürzester Umrüstzeit unterschiedlichste Aufgaben bewältigt werden können. Auch die Arbeitssicherheit wird deutlich verbessert: Der Fahrer muss für den Wechsel der Arbeitsgeräte nicht mehr die Kabine verlassen und das Hantieren mit Bolzen gehört der Vergangenheit an. Aufgrund der vielfältigen Vorteile hat das FQC-System den Euro-Test-Preis der TBG erhalten.



MHL350 D gültig ab Maschinen-Nr. 1680. 04.2008-D (1.5). Printed in Germany. Für weitere Informationen setzen Sie sich bitte mit Ihrem zuständigen Händler bzw. der Terex® Fuchs – Verkaufsabteilung in Verbindung. Terex® Fuchs hält sich die ständige Verbesserung seiner Produkte vor. Irrtum und Änderungen der Produktspezifikationen vorbehalten. Bilder und Zeichnungen dienen nur der Illustration. Für den sachgemäßen Gebrauch unserer Maschinen ist die entsprechende Bedienungsanleitung heranzuziehen. Unsachgemäßer Umgang mit bzw. unsachgemäßer Einsatz unserer Maschinen kann zu schweren gesundheitlichen Schäden bis hin zum Tod führen. Preisänderungen und Ausstattungsänderungen sind vorbehalten. Es gelten nur die schriftlich vereinbarten Gewährleistungsbedingungen. Terex® Fuchs macht keine über die ausdrücklich vereinbarten Gewährleistungsbedingungen hinausgehenden Zusagen. © Terex Corporation 2008 – Terex ist ein eingetragenes Markenzeichen der Terex Corporation in den Vereinigten Staaten von Amerika und zahlreichen weiteren Ländern.